

>>> **Comics zeichnen mit freier Software**

Name: nek0 - nek0@nek0.eu

Datum: 17. September 2022

>>> Hardware

- * Viel RAM

>>> Hardware

- * Viel RAM
- * Gute CPU

>>> Hardware

- * Viel RAM
- * Gute CPU
- * Dedizierte GPU von Vorteil

GNU/Linux mit grafischer Oberfläche und aktuellen Treibern

>>> Peripherie

>>> Peripherie

- * Kompatibler Scanner
(<http://www.sane-project.org/sane-supported-devices.html>)

>>> Peripherie

- * Kompatibler Scanner
(<http://www.sane-project.org/sane-supported-devices.html>)
- * Kompatibler Farb-Laser/LED-Drucker
(<https://www.openprinting.org/drivers>)

>>> Peripherie

- * Kompatibler Scanner
(<http://www.sane-project.org/sane-supported-devices.html>)
- * Kompatibler Farb-Laser/LED-Drucker
(<https://www.openprinting.org/drivers>)
- * Kompatibles Zeichen-Tablet/Monitor
 - * Wacom hat in aller Regel guten Linux-Support
 - * Alternative Hersteller sind vom DIGImend-Projekt gelistet

>>> **Worldbuilding**

>>> Worldbuilding

Beschreibung einer mindestens unter oberflächlichen Betrachtung konsistenten Welt, in welcher die Handlung stattfinden soll.

>>> Story

Bevor mit dem Zeichnen überhaupt angefangen werden kann, sollte eine solide Handlung stehen.

>>> Story

Bevor mit dem Zeichnen überhaupt angefangen werden kann, sollte eine solide Handlung stehen.

Sechs essentielle Fragen:

Bevor mit dem Zeichnen überhaupt angefangen werden kann, sollte eine solide Handlung stehen.

Sechs essentielle Fragen:

- * Um wen geht es?
- * Was wollen die Charaktere?
- * Warum können sie es nicht erreichen?
- * Was machen sie deswegen?
- * Wieso gelingt das nicht?
- * Wie geht alles aus?

Quelle: https://www.youtube.com/watch?v=F7i3w6XW_2Q

>>> Unterstützende Software

>>> Unterstützende Software

- * Manuskript

>>> Unterstützende Software

- * Manuskript
- * Zettlr

>>> Unterstützende Software

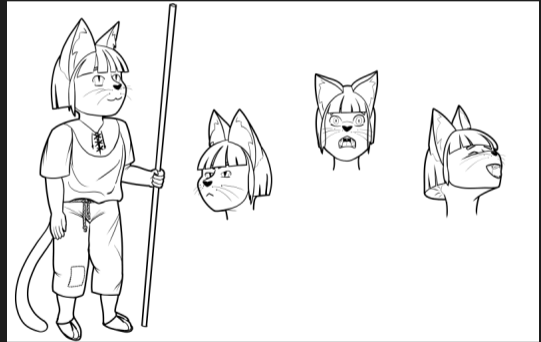
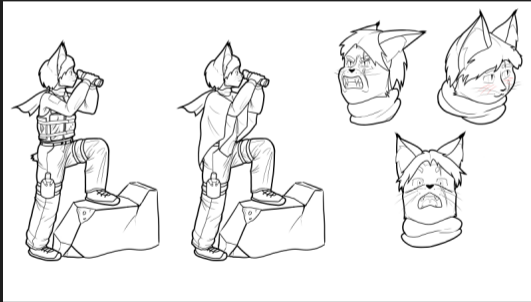
- * Manuskript
- * Zettlr
- * vimwiki

>>> **Character Design**

Visuelle Gestaltung der Charaktere unter Berücksichtigung ihrer Rolle und Status in der Story und der Welt, in der Sie leben.

>>> Character Design

Visuelle Gestaltung der Charaktere unter Berücksichtigung ihrer Rolle und Status in der Story und der Welt, in der Sie leben.



>>> World Design

Visuelle Gestaltung der Welt und der in ihr vorkommenden Elemente

>>> World Design

Visuelle Gestaltung der Welt und der in ihr vorkommenden Elemente

- * Geographie
- * Landschaft
- * Pflanzen
- * Tiere
- * Fahrzeuge
- * Kleidung
- * Alltagsgegenstände
- * ...

>>> World Design

Visuelle Gestaltung der Welt und der in ihr vorkommenden Elemente

- * Geographie
- * Landschaft
- * Pflanzen
- * Tiere
- * Fahrzeuge
- * Kleidung
- * Alltagsgegenstände
- * ...



>>> **Der Comic selbst**

Das Zeichnen des Comics gliedert sich in der Regel in bestimmte Schritte

>>> Der Comic selbst

Das Zeichnen des Comics gliedert sich in der Regel in bestimmte Schritte

Storyboards



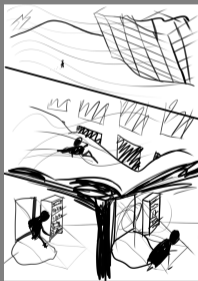
>>> Der Comic selbst

Das Zeichnen des Comics gliedert sich in der Regel in bestimmte Schritte

Storyboards



Layouts



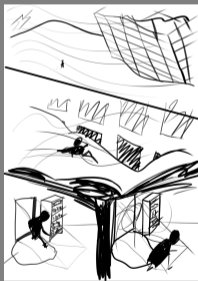
>>> Der Comic selbst

Das Zeichnen des Comics gliedert sich in der Regel in bestimmte Schritte

Storyboards



Layouts



Reinzeichnung



>>> Unterstützende Software

>>> Unterstützende Software

- * Krita

>>> Unterstützende Software

- * Krita
- * Inkscape

Fragen? Fragen!

Vielen Dank für die Aufmerksamkeit!

Diese Präsentation steht zum Download bereit unter:



<https://gitea.nek0.eu/nek0/Comics-with-free-Software>